



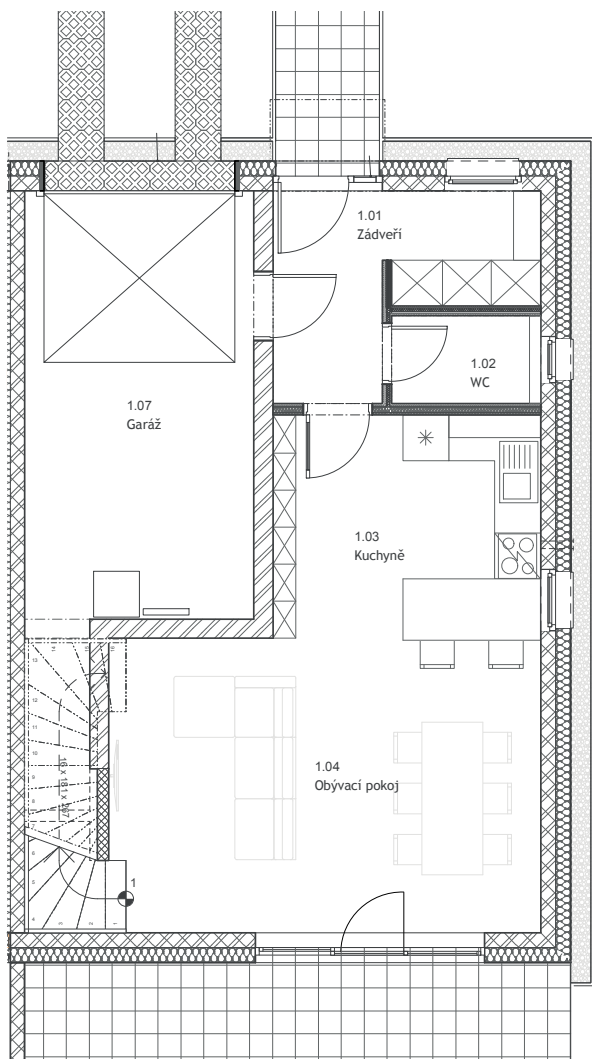
KOMFORTNÍ BYDLENÍ V ŘADOVÉM DOMĚ

ŘADOVÝ DŮM **typ BL**

5 + kk/ komora, šatna/ 136,8 m²
celková výměra pozemku 291–350 m²

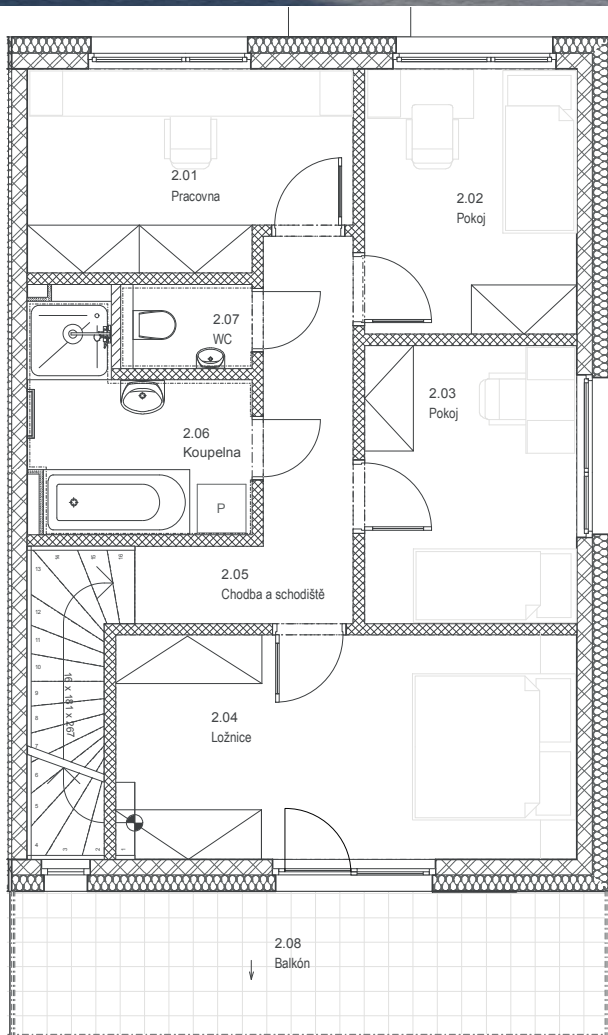
Legenda místností 1. nadzemní podlaží

Č.M.	NÁZEV MÍSTNOSTI	PLOCHA	PODLAHA
1.01	zádveř	7,21	keramická dlažba
1.02	WC	2,25	keramická dlažba
1.03	kuchyně	10,27	laminátová plovoucí
1.04	obývací pokoj	26,10	laminátová plovoucí
1.07	garáž	16,83	betonová podlaha s nátěrem
		62,65 celková plocha	



Vizualizace, půdorysy, plochy a vybavení místností jsou modelovány pro názornost a jejich charakter je pouze ilustrativní. Přesné parametry jsou vyspecifikovány ve smlouvě.





Vizualizace, půdorysy, plochy a vybavení místností jsou modelovány pro názornost a jejich charakter je pouze ilustrativní. Přesné parametry jsou vyspecifikovány ve smlouvě.



Legenda místností 2. nadzemní podlaží

Č.M.	NÁZEV MÍSTNOSTI	PLOCHA	PODLAHA
2.01	pracovna	9,33	laminátová plovoucí
2.02	pokoj	8,51	laminátová plovoucí
2.03	pokoj	8,93	laminátová plovoucí
2.04	ložnice	15,88	laminátová plovoucí
2.05	chodba a schodiště	10,78	laminátový obklad stupňů
2.06	koupelna	6,38	keramická dlažba
2.07	wc	1,67	keramická dlažba
2.08	balkón	13,24	keramická dlažba
		74,72 celková plocha	



ENERGETICKÁ NÁROČNOST BUDOVY

