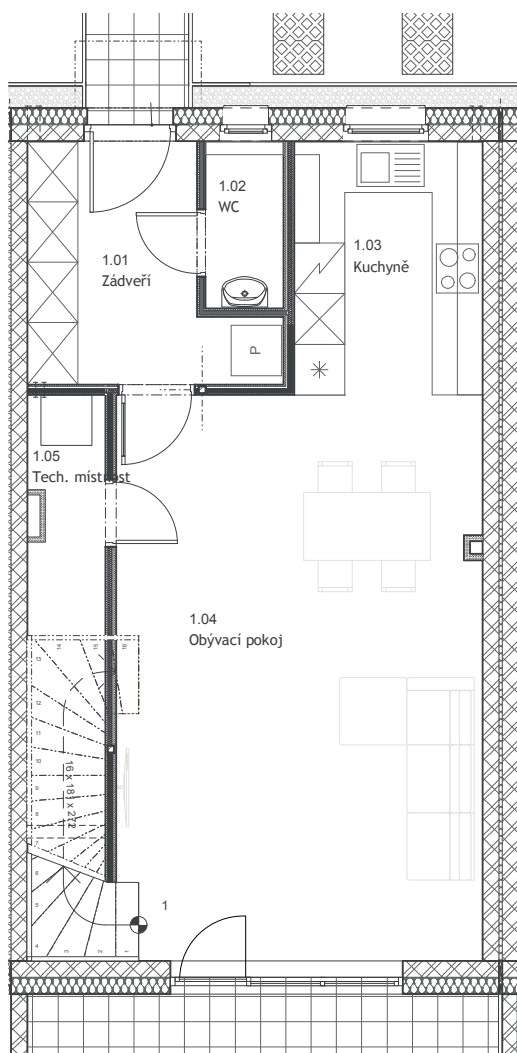




KOMFORTNÍ BYDLENÍ V ŘADOVÉM DOMĚ



ŘADOVÝ DŮM **typ A**

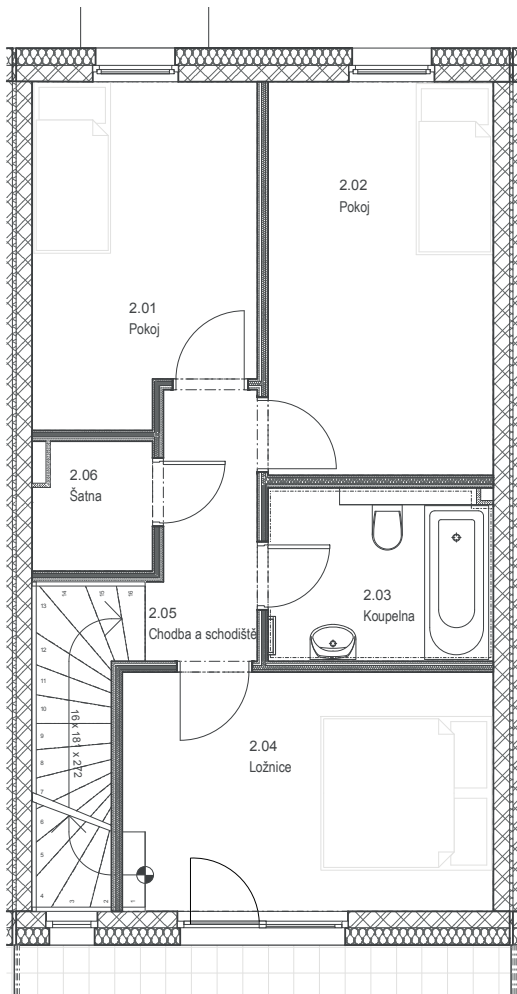
4 + kk/ komora, šatna/ 110,5 m²
celková výměra pozemku 158–175 m²

Legenda místností 1. nadzemní podlaží

Č.M.	NÁZEV MÍSTNOSTI	PLOCHA PODLAHA	
1.01	zádveří	6,63	keramická dlažba
1.02	WC	1,84	keramická dlažba
1.03	kuchyně	6,73	laminátová plovoucí
1.04	obývací pokoj	30,15	laminátová plovoucí
1.05	technická místnost	5,18	keramická dlažba
		50,53	celková plocha



Vizualizace, půdorysy, plochy a vybavení místností jsou modelovány pro názornost a jejich charakter je pouze ilustrativní. Přesné parametry jsou vyspecifikovány ve smlouvě.



Vizualizace, půdorysy, plochy a vybavení místností jsou modelovány pro názornost a jejich charakter je pouze ilustrativní. Přesné parametry jsou vypsány ve smlouvě.



Legenda místností 2. nadzemní podlaží

Č.M.	NÁZEV MÍSTNOSTI	PLOCHA	PODLAHA
2.01	pokoj	10,03	laminátová plovoucí
2.02	pokoj	12,17	laminátová plovoucí
2.03	koupelna	5,36	keramická dlažba
2.04	ložnice	12,42	laminátová plovoucí
2.05	chodba a schodiště	7,65	laminátový obklad stupňů
2.06	šatna	2,04	laminátová plovoucí
2.07	balkón	10,87	keramická dlažba
		60,54 celková plocha	



ENERGETICKÁ NÁROČNOST BUDOVY

